



Architecture

21044

Parigi

Francia



Parigi, la città delle luci

Parigi è sicuramente degna della sua reputazione, quella di una delle città più belle e romantiche del mondo. Storicamente, Parigi ha attirato un gran numero di artisti, scrittori e dissidenti politici e rimane all'avanguardia come capitale dell'arte, della moda, della gastronomia e della cultura francesi. Con i suoi gloriosi boulevard punteggiati di bistrot e boutique e la sua splendida skyline protetta dall'UNESCO, è una delle città più grandi e memorabili d'Europa. Questa skyline di Parigi della collezione LEGO® Architecture contiene alcuni dei monumenti più iconici della città in un vero e proprio souvenir in microscala LEGO. Ci auguriamo che evochi bei ricordi e memorie di questa città veramente globale.



“Una passeggiata a Parigi è una lezione di storia, di bellezza e di vita”.

Thomas Jefferson



Arco di Trionfo

L'Arco di Trionfo è sicuramente uno dei monumenti commemorativi più significativi della città di Parigi. La costruzione del bellissimo arco neoclassico fu affidata nel 1806 all'architetto Jean Chalgrin da Napoleone per commemorare i soldati caduti nella Rivoluzione francese e nelle guerre napoleoniche. Da allora, è il punto di raccolta delle truppe francesi che sfilano dopo le campagne militari e il sito della parata annuale della presa della Bastiglia.



Champs-Élysées

Uno dei viali più belli e famosi del mondo, gli Champs-Élysées sono sinonimo di tutto ciò che è affascinante e grandioso a Parigi: negozi di lusso, caffè e teatri. Lunghi quasi 2 km, corrono attraverso l'8° arrondissement e inizialmente erano un'estensione del Giardino delle Tuileries. Conducono al palazzo di Versailles, inaugurato da Luigi XIV nel 1667, una data che molti considerano la nascita di Parigi come grande città francese.





Tour Montparnasse

Questo monolitico grattacielo di 210 m è ubicato nell'area di Montparnasse di Parigi. Progettato dagli architetti Eugène Beaudouin, Urbain Cassan e Louis de Houm de Marien, fu costruito da Campenon Bernard. Il grattacielo più alto di Parigi fino al 2011, è stato recentemente sorpassato dal Tour First. Amato e criticato allo stesso tempo, molti pensano che sia fuori posto in una città come Parigi; tuttavia, dalla Tour Montparnasse è anche possibile ammirare fantastiche viste delle famose attrazioni parigine.



Grand Palais

Il Grand Palais des Champs-Élysées, costruito nel 1897 in preparazione per l'Esposizione Universale del 1900, è ora un sito storico, un padiglione espositivo e un complesso museale. Originariamente doveva essere usato come sede di grandi eventi artistici nella città di Parigi. Fin dalla sua inaugurazione, questo edificio altamente decorato e dotato di un incredibile tetto in vetro, ha ospitato numerosi spettacoli artistici e culturali, di tutti i tipi.



Torre Eiffel

L'iconica Torre Eiffel è il vero simbolo di Parigi. Costruita tra il 1887 e il 1889, la torre prende il nome dall'ingegnere Gustav Eiffel, che progettò e commissionò la struttura in ferro battuto. Il design della torre vera e propria fu di Maurice Koechlin ed Émile Nouguier, che all'epoca lavoravano per Eiffel, e dell'architetto Stephen Sauvestre. Fu ispirato al Lattig Observatory di New York.

Questa amatissima icona culturale di Parigi non riscosse una grande popolarità alla sua inaugurazione: fu criticata dai più importanti artisti e intellettuali del tempo. Oggi, tuttavia, è considerata un magnifico esempio di arte strutturale.

Musée du Louvre

Il Musée du Louvre, inaugurato nel 1793 durante la Rivoluzione francese, è stato sin dall'inizio una vera fonte di ispirazione per l'arte contemporanea. In qualità di ex residenza reale, il Louvre è inestricabilmente legato a otto secoli di storia francese. Nel Louvre sono esposte oltre 35.000 opere d'arte, tra cui opere universalmente ammirate come la Gioconda di Leonardo da Vinci, la Nike di Samotracia e la Venere di Milo.



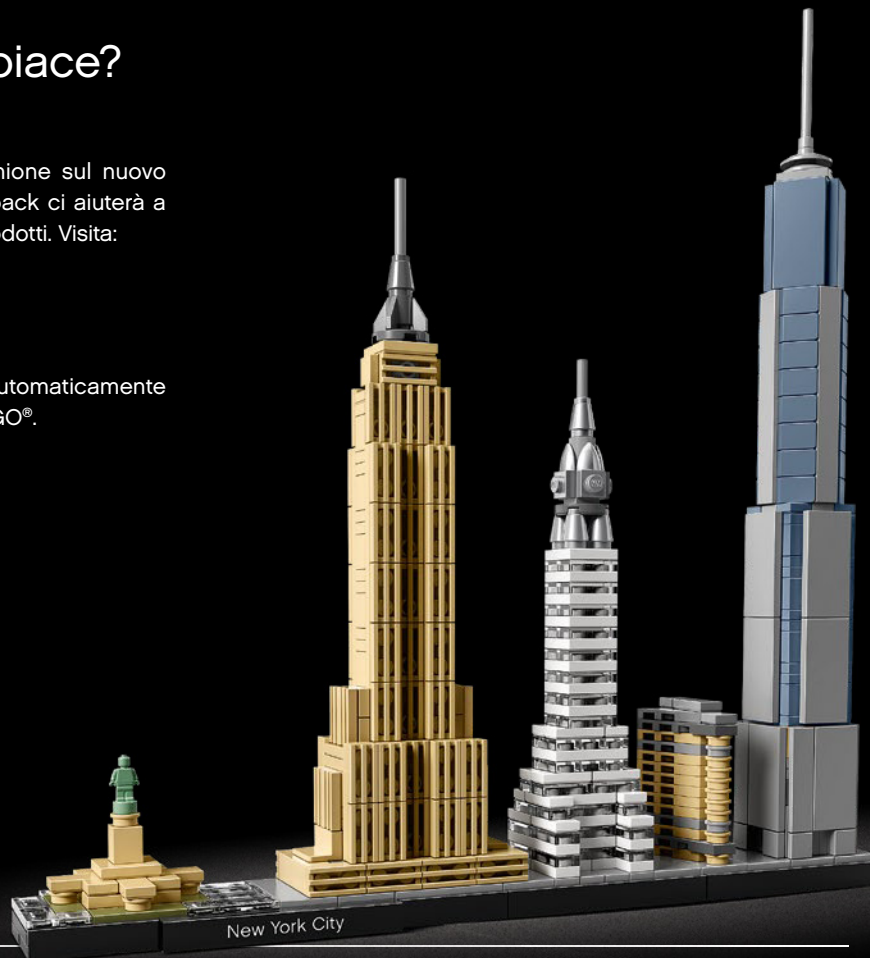


LEGO® Architecture – ti piace?

Il LEGO Group vorrebbe conoscere la tua opinione sul nuovo prodotto che hai appena acquistato. Il tuo feedback ci aiuterà a pianificare lo sviluppo futuro di questa serie di prodotti. Visita:

[LEGO.com/productfeedback](https://www.lego.com/productfeedback)

Completando il nostro breve sondaggio, sarai automaticamente inserito in un sorteggio per vincere un premio LEGO®.





Termini e condizioni sono applicabili.

LEGO® Architecture

La serie LEGO® Architecture cattura in modo creativo l'essenza di molti dei monumenti ed edifici più iconici del mondo, offrendoti un'esperienza di costruzione LEGO piacevole e coinvolgente.

Indipendentemente dalla tua passione - viaggi, design, storia o architettura - questi set saranno un fantastico ricordo fisico di un bellissimo viaggio all'estero, di un famoso edificio che adori o di una città che sogni ancora di visitare.

Ogni set LEGO Architecture è progettato per essere esposto. Molto più di una semplice fotografia, costruire ed esporre il modello sulla tua scrivania, libreria o scaffale ti trasporterà nuovamente nel tuo luogo preferito, ogni volta che lo ammiri.

Seguici su  

Adam Reed Tucker è il co-sviluppatore della linea di prodotti LEGO Architecture.



Celebra il mondo dell'architettura e colleziona tutti i modelli



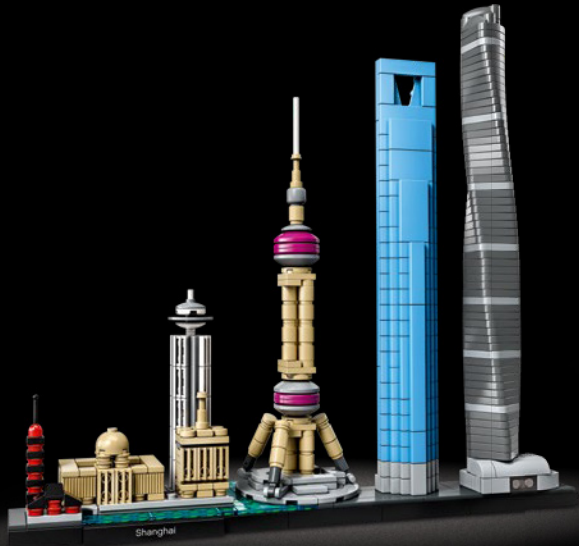
21041
Grande Muraglia cinese



21030
Campidoglio di Washington



21042
Statua della Libertà



21039
Shanghai



21047
Las Vegas



21034
Londra



21028
New York City

Riferimenti

Immagini -

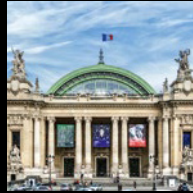
© GettyImages

Customer Service
Kundenservice
Service Consommateurs
Servicio Al Consumidor
LEGO.com/service or dial

 00800 5346 5555 ;
 1-800-422-5346 ;

Delicato ma robusto

Il Grand Palais è la più grande struttura in ferro e vetro esistente al mondo.



Un museo universale

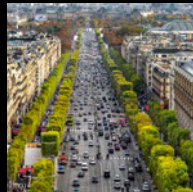
Il Louvre è il museo più grande e più visitato al mondo.

Un museo davvero universale, le sue famose collezioni coprono molti millenni e chilometri, dalle Americhe all'Asia.



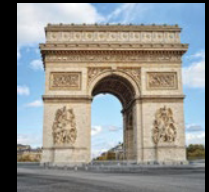
La pista ciclabile più bella

Questo importante viale è la destinazione finale del Tour de France dal 1975. L'ultima tappa del Giro di Francia è considerata una sorta di passerella finale prima dell'arrivo sugli Champs-Élysées e la cerimonia di premiazione.



Un volo vittorioso

Per salutare gli aviatori caduti durante la Prima guerra mondiale, il pilota Charles Godefroy attraversò l'Arco a bordo del suo caccia Nieuport.



Pulizia delle finestre: missione quasi impossibile

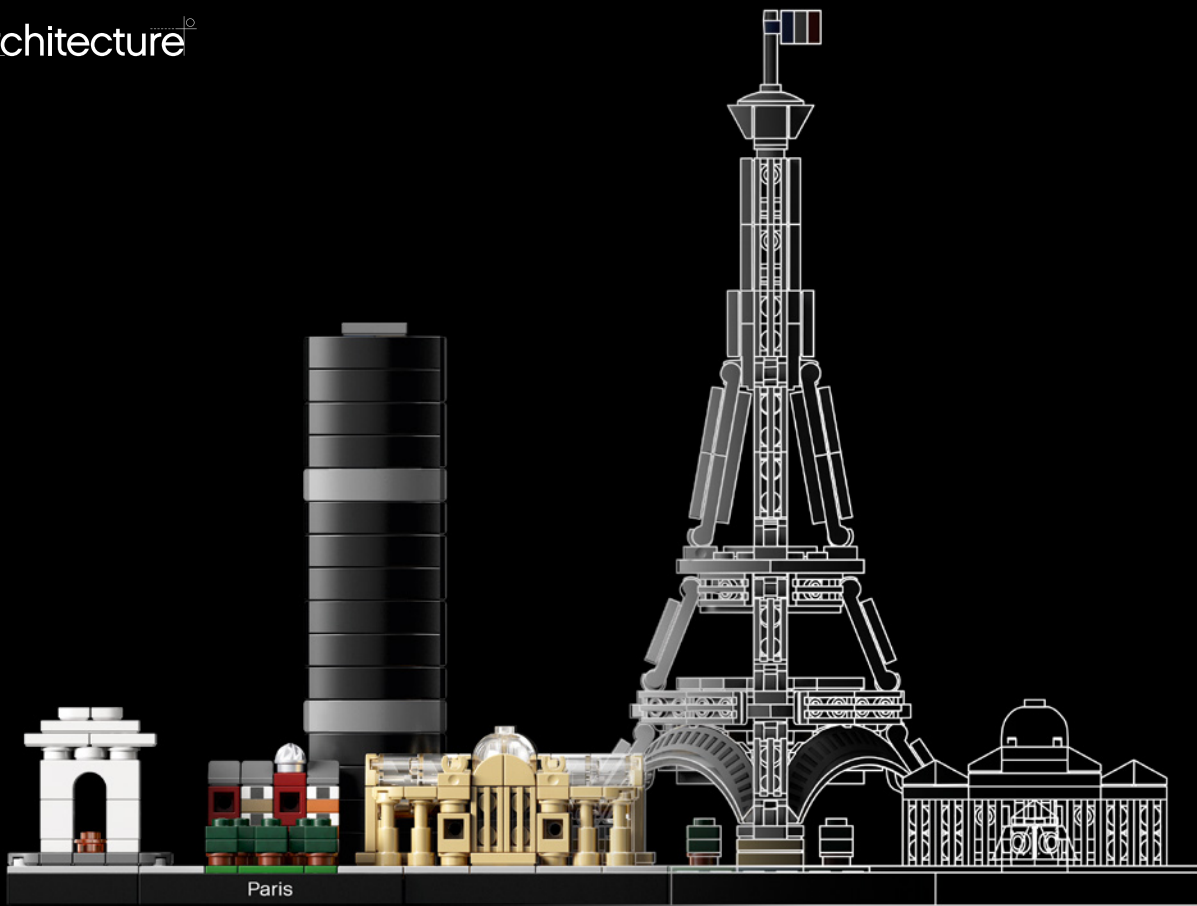
Si stima che questo edificio di 59 piani abbia 7.200 finestre.



Una mostra temporanea... a lungo termine

La Torre Eiffel fu costruita per l'Esposizione di Parigi del 1889 e non doveva essere una struttura permanente. Il suo smantellamento era infatti previsto per il 1909. Tuttavia, a causa della sua utilità come antenna radio, fu deciso di preservare la struttura.





LEGO and the LEGO logo are trademarks of the LEGO Group.
©2019 The LEGO Group.

© Pyramide du Louvre, architecte I. M. Pei, musée du Louvre.

 [LEGO.com/architecture](https://www.lego.com/architecture)

Segui LEGO® Architecture su

